



CADWORX DESIGN REVIEW:

- Creează modele de analiză accesate de CADWorx Design Review
- Analiză proiect
- Comentarii și limitări
- Vizualizare realistă
- Dimensiuni mici ale fișierelor
- Animații editabile
- Acces la informații relevante

CADWORX DESIGN CREATE:

- Aplicație pentru CADWorx Design Review
- Creează modele ce pot fi accesate de CADWorx Design Review
- Protejează cu parolă modelele supuse analizei
- Modele cu durată limitată

CADWORX DESIGN VIEWER:

- Program gratuit de vizualizare a modelelor create de CADWorx Design Create
- Vizualizare animații
- Accesează toate informațiile relevante
- Vizualizare comentarii și adnotări

CADWORX® DESIGN REVIEW

Intergraph® CADWorx® Design Review permite analizarea modelelor de instalații de către proiectanți, manageri, clienți și alți participanți la proiect. Prin CADWorx Design Review, fiecare participant împărtășește beneficiile colaborării într-un proiect.

Cicluri de verificare mai rapide

Verificare și colaborare pe proiect mai rapidă și mai intuitivă. Folosind modele 3D, utilizatorii pot reduce nevoia de a analiza proiectele folosind documente tipărite și alte metode non-interactive. CADWorx Design Review îmbunătățește colaborarea furnizând funcții pentru introducerea de observații, comentarii de proiectare și limitări.

Performanțe remarcabile

Interfața intuitivă a CADWorx Design Review precum și concepția sa bazată pe performanță fac ușoară și rapidă manipularea și inspecția chiar pentru modele foarte mari.

Comprimare de proporții a fișierelor

În CADWorx Design Review, timpul de conversie a fișierelor este extrem de rapid, iar fișierele produse sunt până la o optime din mărimea inițială a fișierelor modelului.

Ideal pentru proiecte cu modele multiple

Nu este necesară încărcarea manuală a fișierelor modelelor ce fac parte dintr-un proiect. Dacă fișierele sunt referințe externe, acestea sunt incluse automat în modelul analizat.

Vizualizare precisă

Funcții de vizualizare precisă permit alegerea culorilor, transparenței și tonalității culorilor. Prin seturile de selectare flexibilă, este de asemenea posibil să se ajusteze setările, nu numai pentru componente individuale, ci și pentru straturi, specificații, servicii, numere de linii etc. — de fapt, pentru orice set de selecție disponibil pentru utilizator.

Informații relevante

Se accesează aceleași informații din model ca într-o sesiune de lucru în CADWorx. Sunt disponibile: numele și descrierea componentelor, numerele de linii, greutatea precum și restul datelor de proiectare.

Animații editabile

Crearea de animații instructive și impresionante este simplă cu CADWorx Design Review. Utilizatorii pot fixa traseele animației și modifica oricând traseul acesteia în orice punct. Se poate edita și direcția de privire (șase grade de libertate, plus unghiul de observație).

CADWorx Design Create

CADWorx Design Create, este o aplicație suplimentară CADWorx Design Review, oferă posibilitatea de a distribui modele temporare pentru analiză protejate prin parolă, care pot fi accesate de CADWorx Design Review și CADWorx Design Viewer.

CADWorx Design Viewer

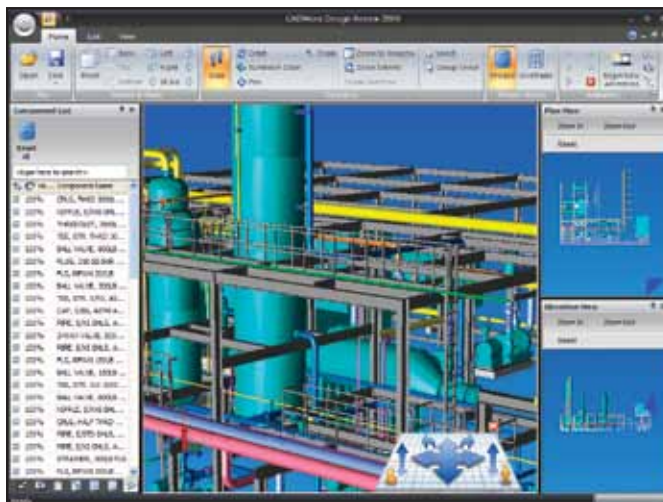
CADWorx Design Viewer este un program gratuit de vizualizare ce permite participanților la un proiect să acceseze modele distribuite prin CADWorx Design Create.

Specificații tehnice

- Compatibil AutoCAD®
- Microsoft® Windows® XP Pro, Windows Vista® Ultimate sau Windows 7 (minimum)

Arii de aplicare

Proiectarea instalațiilor industriale și de proces, a conductelor, echipamentelor, structurilor în petrochimie, chimie, energetică, foraj marin, industria alimentară, producția de băuturi, fabrici de bere, industria farmaceutică, tratarea apei, amenajări clădiri, construcții navale și arhitectură.



CADWorx Design Review pune la dispoziția tuturor participanților la proiect capacitatea de a analiza modelul proiectului.

DESPRE INTERGRAPH

Intergraph este furnizorul global de frunte pentru software de inginerie și geospațial ce permite utilizatorilor să vizualizeze seturi de date complexe. Companii și guverne din peste 60 de țări se bizue pe software specific de la Intergraph pentru a organiza volume mari de date în reprezentări vizuale inteligibile și informații necesare pentru luarea deciziilor. Software-ul și serviciile Intergraph permit ca utilizatorii să construiască și să exploateze mai eficient instalații și vase, să creeze hărți inteligente și să protejeze infrastructuri vitale, precum și milioane de oameni pe tot globul.

Intergraph operează prin două unități administrative majore: Process, Power & Marine (PP&M) și Security, Government & Infrastructure (SG&I).

Intergraph PP&M furnizează software de inginerie pentru proiectarea, construcția și exploatarea instalațiilor, vaselor și platformelor marine. Intergraph SG&I furnizează soluții cu suport geospațial pentru apărare și servicii de informații, protecția și siguranța publică, guvern, transporturi, fotogrammetrie, servicii publice și industriile de comunicații.

Pentru mai multe informații, vizitați www.intergraph.com.

